



Winterdienstkonzept

der Einwohnergemeinde Reichenbach

Inhaltsverzeichnis

	Seite
Vorbemerkung	3
1. Geltungsbereich	3
2. Gesetzliche Grundlagen und Normen	3
3. Grundsätze	3
4. Zuständigkeiten.....	3
5. Einsatzmittel.....	3
6. Aufbieten	4
7. Rapportwesen	4
8. Dringlichkeitsstufen	4
Dringlichkeitsstufe 1	4
Dringlichkeitsstufe 2.....	4
Dringlichkeitsstufe 3.....	4
9. Winterdienst-Standards	4
10. Richtzeiten	4
11. Routenverzeichnis	5
12. Privatgrundstücke / Hauszufahrten und Vorplätze	5
13. Pflichten der Grundeigentümer	5
14. Ausnahme- und Notsituationen	5
15. Genehmigung	5
Anhang 1 Routenverzeichnis.....	
Anhang 2 Routenpläne.....	

Vorbemerkung

Die männliche Bezeichnung gilt jeweils sinngemäss auch für die weibliche Form.

1. Geltungsbereich

Dieses Winterdienstkonzept dient als Grundlage für die Winterdienstarbeiten auf dem Strassen- und Fusswegnetz der Einwohnergemeinde Reichenbach im Kandertal. Es regelt die Ausführung des Winterdienstes, legt die Dringlichkeitsstufen und den Standard fest und zeigt auf, wo die Gemeinde einen Winterdienst anbietet.

2. Gesetzliche Grundlagen und Normen

- Obligationenrecht
- Bundesgesetz über den Strassenverkehr
- Bundesgesetz über den Umweltschutz
- Bundesgesetz über den Gewässerschutz
- Chemikalien-Risikoreduktions-Verordnung (ChemRRV)
- Strassengesetz des Kantons Bern
- Gewässerschutzgesetz des Kantons Bern
- Organisationsreglement der Einwohnergemeinde Reichenbach
- Strassenreglement der Einwohnergemeinde Reichenbach
- VSS Normen

3. Grundsätze

Der Winterdienst ist so auszuführen, dass die Verkehrssicherheit auf den Strassen gewährleistet ist, die Leistungsfähigkeit des Strassennetzes sichergestellt sowie die Umwelt soweit wie möglich geschont wird. Ebenso sind die Kriterien der Wirtschaftlichkeit und der Verhältnismässigkeit zu berücksichtigen.

Die Gemeinde Reichenbach bietet grundsätzlich zu jeder ganzjährig bewohnten Liegenschaft einen Winterdienst an. Als Richtdistanzen für dieses Angebot gelten 30 Meter bis 1 Kilometer ab dem Gemeindestrassennetz. Weiter ist diese Dienstleistung auf das Streusiedlungsgebiet beschränkt und erfolgt auf freiwilliger Basis, ohne Präjudiz und bis auf weiteres unentgeltlich.

Über Ausnahmen zu diesem Grundsatz entscheidet der Gemeinderat abschliessend. Ausnahmen müssen begründet sein (zum Beispiel abgelegene Örtlichkeit ausserhalb des besiedelten Gebietes, topographisch schwer erreichbar, wenn die Sicherheit nicht gewährleistet ist, keine Wendemöglichkeit besteht, die private Zufahrt/Strasse in einem schlechten Zustand ist, die Strasse zu schmal ist, andere öffentliche Interessen entgegenstehen, etc.). Rechtliche Bestimmungen der Gemeinde, des Kantons und des Bundes bleiben vorbehalten.

Weiter wird dort ein Winterdienst angeboten, wo ein öffentliches Interesse vorhanden und eine rationelle Arbeitsweise möglich ist.

Wichtig: Strassenanschlüsse unter 30 Metern gelten als Hauszufahrt und müssen somit vom Grundeigentümer selber unterhalten werden (siehe auch Ziffer 12).

4. Zuständigkeiten

Als oberstes Organ der Exekutive ist der Gemeinderat für den maschinellen Winterdienst auf den Gemeindestrassen zuständig. Die operative Umsetzung liegt bei der Abteilung Bauverwaltung.

5. Einsatzmittel

Ausser über eine Rolba-Schneefräse verfügt die Gemeinde Reichenbach selber über keine Fahrzeuge und Einsatzmittel für den maschinellen Winterdienst. Aufgrund dessen werden die Winterdienstarbeiten von externen Unternehmen im Auftragsverhältnis ausgeführt. Mit jedem Winterdienst Unternehmen wird ein Winterdienstvertrag abgeschlossen.

6. Aufbieten

Die Gemeinde bezeichnet eine Stelle, die für das Aufbieten der Winterdienstequipen zuständig ist. Die Gemeinde kann diese Aufgabe selber ausführen oder an Dritte mittels Vertrag übertragen. Als Hilfe für die aufbietende Stelle betreibt die Gemeinde eine Messstation mit Alarmierungsfunktion.

7. Rapportwesen

Die Winterdienstunternehmen sind verpflichtet jeden Einsatz zu rapportieren. Der Rapport muss so ausgestaltet sein, dass bei Rückfragen vor allem durch Versicherungen belegbar ist, ob und wie eine Strasse zu einer bestimmten Zeit bedient worden ist.

8. Dringlichkeitsstufen

Für die Schneeräumung und für die Bekämpfung der Winterglätte werden alle Strassen entsprechend ihrer Verkehrsbedeutung in folgende Dringlichkeitsstufen eingeteilt:

Dringlichkeitsstufe 1

- Basiserschliessungen / Hauptverbindungen
- Strassen mit öffentlichen Verkehrsmitteln
- Strassen mit Steilstrecken
- Strassen zu Bahnhöfen, Feuerwehrmagazinen, Schulhäusern
- Wichtige Fussgängerverbindungen

Dringlichkeitsstufe 2

- Detailerschliessungsstrassen und Quartierstrassen
- Fussgängerverbindungen zu Schulhäusern und Kindergärten (Schulwege), zu Bahnhöfen, zum Altersheim, zur Gemeindeverwaltung und anderen wichtigen öffentlichen Gebäuden
- Öffentliche Parkplätze

Dringlichkeitsstufe 3

- Alle übrigen Strassen und Verkehrsflächen
- Spazierwege

Wichtig: Zwischen 24 Uhr und 4 Uhr erfolgt keine Schneeräumung!

Bei anhaltendem Schneefall sind die Strassen der 1. Dringlichkeitsstufe wiederholt zu Räumen und jene der 2. und 3. Stufe erst danach.

9. Winterdienst-Standards

	Schneeräumung	Winterglätte
Standard A	Schwarzräumung	Bekämpfung Winterglätte mit Salz
Standard B (Reduzierter Winterdienst)	Weissräumung	Streumiteileinsatz nur bei Eisregen oder schwerer Eisglätte
Standard C	nur Schneeräumung	kein Einsatz von Salz oder Splitt
Standard D	kein Winterdienst	

10. Richtzeiten

Folgender Zeitbedarf – ab Ausrücken beim Werkhof – ist anzustreben:

	Schneeräumung	Winterglätte
Dringlichkeitsstufe 1	in den ersten drei Stunden	innert zwei Stunden
Dringlichkeitsstufe 2	in den weiteren vier Stunden	innert drei Stunden
Dringlichkeitsstufe 3	in den nächsten sechs Stunden	innert vier Stunden

11. Routenverzeichnis

Das Routenverzeichnis wird im Anhang 1 zu diesem Winterdienstkonzept festgelegt. Dabei wird jede Strasse einer Dringlichkeitsstufe und einem Winterdienst-Standard zugewiesen.

Im Anhang 2 wird der genaue Routenplan festgelegt.

12. Privatgrundstücke / Hauszufahrten und Vorplätze

Die Gemeinde behandelt die gemeindeeigenen Strassen beim Winterdienst prioritär. Um allfällige Haftungsansprüche auszuschliessen werden die Grundeigentümer hiermit speziell auf diese Handhabung hingewiesen. Ein Winterdienst auf privaten Strassen und Grundstücken wird freiwillig und ohne Anerkennung einer Rechtspflicht übernommen. Jegliche Haftpflicht, die sich aus dem Winterdienst auf privaten Strassen oder Grundstücken ableiten lässt, wird abgelehnt und explizit den jeweiligen Eigentümern überbunden.

Zudem übernimmt die Gemeinde keine Kosten von Schäden bei schlecht oder ungenügend unterhaltenen Bauwerken (Belag, Randabschlüsse etc.).

Hauszufahrten und Vorplätze werden grundsätzlich nicht durch die Gemeinde geräumt.

13. Pflichten der Grundeigentümer

Vor dem Wintereinbruch sind störende Bäume, Sträucher, Pflanzen und so weiter gemäss den Strassenabstandsvorschriften zurück zu schneiden. Verantwortlich dafür ist immer der jeweilige Grundeigentümer.

Durch Räumungsarbeiten entstandene Schneemassen sind von den betroffenen Grundeigentümern selber und auf eigene Kosten zu entfernen.

Verboten ist

- Schnee von Privatgrundstücken auf öffentlichem Grund und/oder auf öffentliche Strassen abzulagern
- Schnee um Hydranten aufzutürmen, weil dadurch der Löschschutz behindert wird
- Schneehaufen aufzutürmen, wenn damit Sichtzonen für den Verkehr beeinträchtigt werden

14. Ausnahme- und Notsituationen

Der Gemeinderat kann in Ausnahmesituationen die Standards kurzfristig und ohne Vorankündigung anpassen. Dies ist zum Beispiel der Fall, wenn aufgrund eines strengen Winters das verfügbare Salz in der Schweiz knapp wird oder aus anderen wichtigen Gründen.

15. Genehmigung

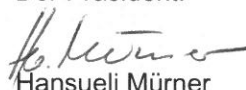
Der Gemeinderat hat dieses Winterdienstkonzept an der Sitzung vom 30. August 2018 genehmigt. Es tritt per sofort in Kraft.

Das Winterdienstkonzept vom 21. September 2017 wird aufgehoben.

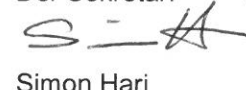
Reichenbach, 30. August 2018

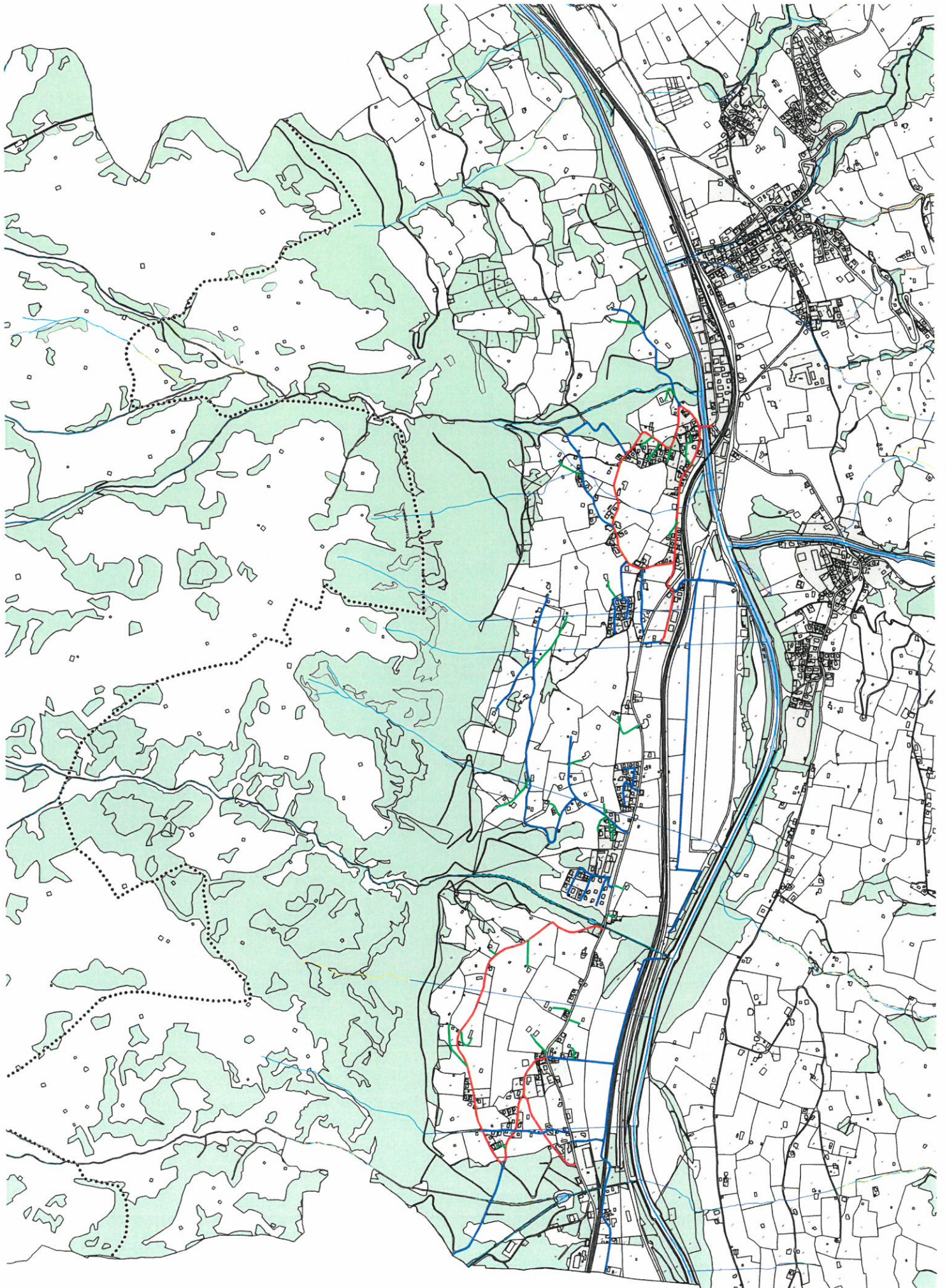
Gemeinderat Reichenbach

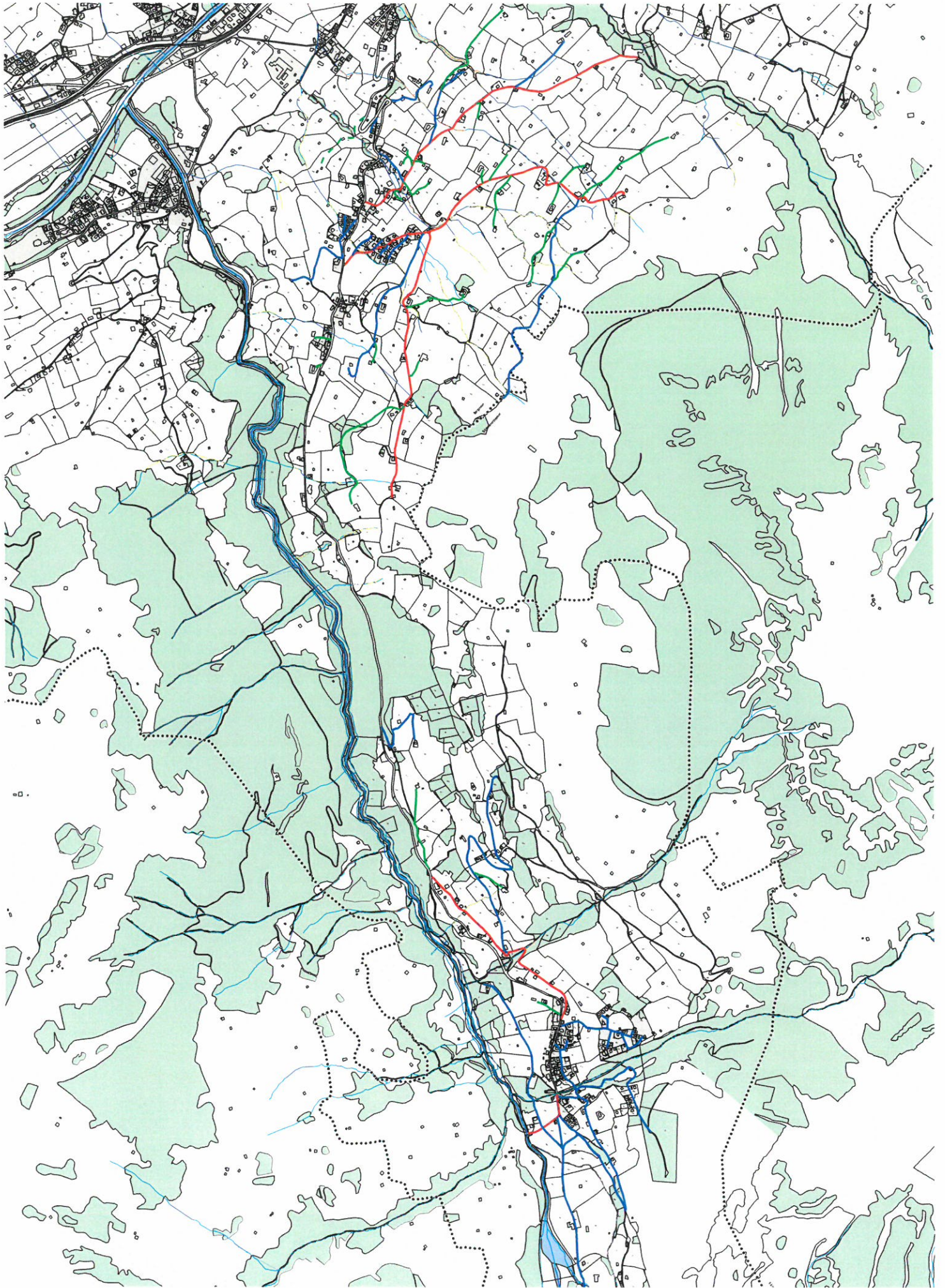
Der Präsident:

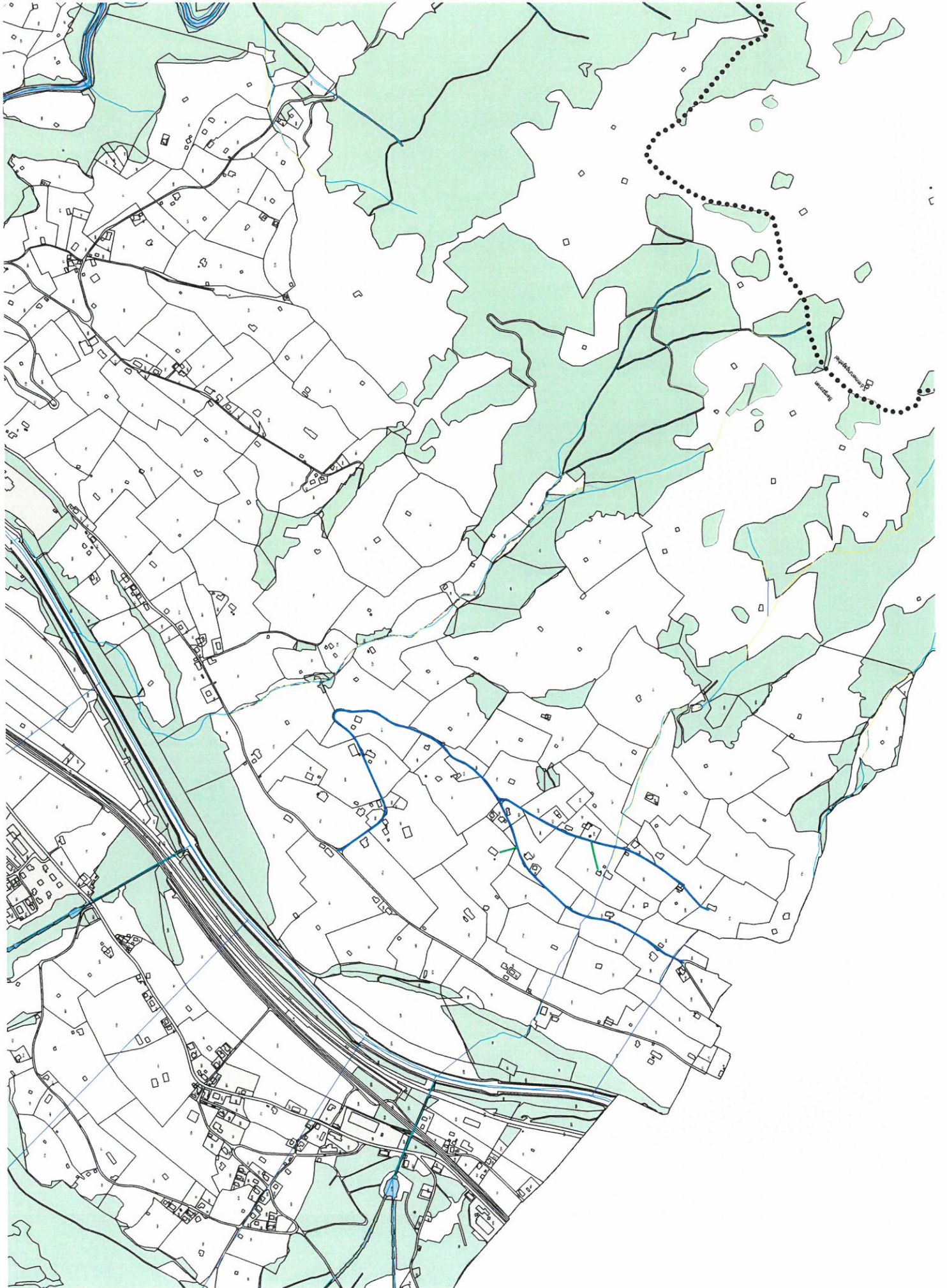

Hansueli Mürner

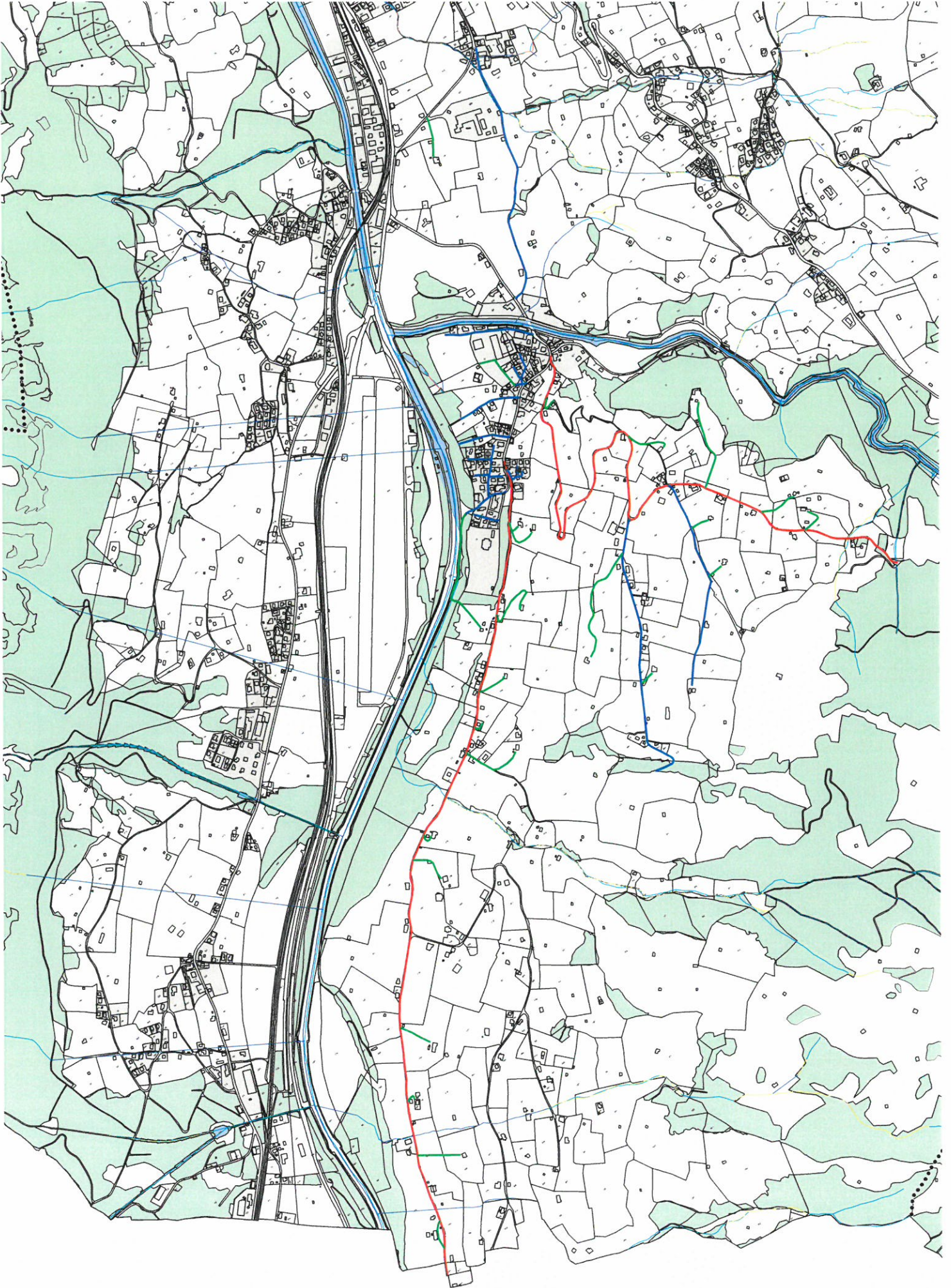
Der Sekretär:

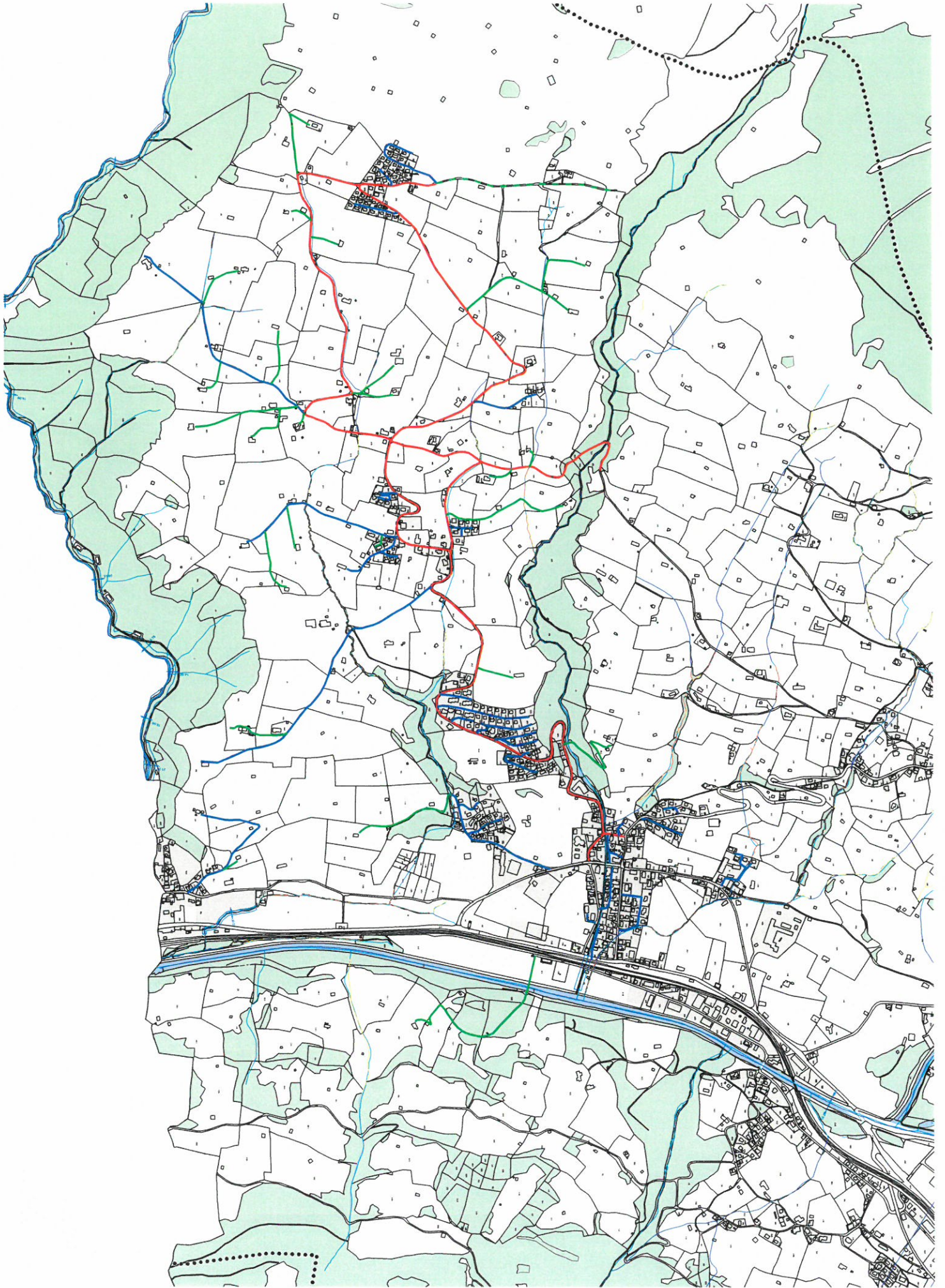

Simon Hari











Winterdienstkonzept Gemeinde Reichenbach ab 2018/2019

Legende zur Sortierung:

- 1 Hauptwege
 - 2 Zufahrten
 - 99 wird nicht gepflügt
- Legende Kategorie**
- H Hauptverkehrsstrasse
 - S Sammelstrassen
 - Q Quartierstrassen
 - Z Zufahrtsstrasse
 - P Privatzufahrt
 - T Wichtige Touristenstrasse
 - W Weg befahrbar
 - PP Parkplatz

Legende Kategorie: Legende Kategorie:

- Standard A, Schwarzräumung; Bekämpfung Winterglätte mit Salz
- Standard B, Weissräumung; Streumiteinsatz nur bei Eisregen (Reduzierter Winterdienst), oder schwere Eisglätte
- Standard C, nur Schneeräumung; kein Einsatz von Salz oder Splitt
- Standard D kein Winterdienst

Verantwortlich Pflügen/Salzen

- B. Aellig GmbH
- Georg Zurbrugg
- Grobau Grossen & Co
- Heinz von Känel
- Peter Schmid, Frutigen
- Pierre Mürner
- Stefan Sieber
- Kanton
- Gde Aeschi
- Gde Frutigen

Status	Strasse	Zweck	Ort / Name	Bäuert	Kat.	Prio	Farbe	Standard	Pflügen	Salzen
1	Aebnitweg	---	Faltschen	Faltschen	Z	2	blau	A	B. Aellig GmbH	B. Aellig GmbH
1	Därachenweg	---	Faltschen	Faltschen	Q	2	blau	A	B. Aellig GmbH	B. Aellig GmbH
1	Engelbürgstrasse ab 16	---	Faltschen	Faltschen	S	1	blau	A	B. Aellig GmbH	B. Aellig GmbH
1	Engelbürgstrasse bis 16	---	Faltschen	Faltschen	S	1	rot	A	B. Aellig GmbH	B. Aellig GmbH
1	Faltschenstrasse 59-101	---	Faltschen	Faltschen	H	1	rot	A	B. Aellig GmbH	B. Aellig GmbH
1	Geissbodenstrasse	---	Faltschen	Faltschen	S	1	rot	A	B. Aellig GmbH	B. Aellig GmbH
1	Kreuzgasse	---	Faltschen	Faltschen	S	1	rot	A	B. Aellig GmbH	B. Aellig GmbH
1	Lindenstrasse	---	Faltschen	Faltschen	S	1	rot	A	B. Aellig GmbH	B. Aellig GmbH
1	Neumattweg	---	Faltschen	Faltschen	Q	2	blau	A	B. Aellig GmbH	B. Aellig GmbH
1	Niesenweg	---	Faltschen	Faltschen	Z	2	blau	A	B. Aellig GmbH	B. Aellig GmbH
1	Obere Steinweide	---	Faltschen	Faltschen	Q	2	blau	A	B. Aellig GmbH	B. Aellig GmbH
1	Parkpalz im Dorf	---	Faltschen	Faltschen	PP	3	blau	A	B. Aellig GmbH	B. Aellig GmbH
1	Untere Steinweide	---	Faltschen	Faltschen	Q	2	blau	A	B. Aellig GmbH	B. Aellig GmbH
1	Vordorfstrasse	---	Faltschen	Faltschen	S	1	rot	A	B. Aellig GmbH	B. Aellig GmbH
2	Aebnitweg 15	Zufahrt	Bühler Jakob	Faltschen	P	3	schwarz	C	B. Aellig GmbH	---
2	Aebnitweg 17	Zufahrt	Aellig Jonathan	Faltschen	P	3	schwarz	C	B. Aellig GmbH	---
2	Engelbürgstrasse 21	Zufahrt	Schneiter Karl	Faltschen	P	3	schwarz	C	B. Aellig GmbH	---
2	Engelbürgstrasse 32	Zufahrt	Rosser Werner	Faltschen	P	3	schwarz	C	B. Aellig GmbH	---
2	Engelbürgstrasse 35	Zufahrt	Zurbrugg Karl	Faltschen	P	3	schwarz	C	B. Aellig GmbH	---
2	Engelbürgstrasse 42	Zufahrt	Rubin Bernhard	Faltschen	P	3	schwarz	C	B. Aellig GmbH	---
2	Geissbodenstrasse 194	Zufahrt	von Känel Hans	Faltschen	P	3	schwarz	C	B. Aellig GmbH	---
2	Geissbodenstrasse 36	Zufahrt	Müller Rudolf	Faltschen	P	3	schwarz	C	B. Aellig GmbH	---
2	Kreuzgasse 11	Zufahrt	Mathys Ernst	Faltschen	P	3	schwarz	C	B. Aellig GmbH	---

Winterdienstkonzept Gemeinde Reichenbach ab 2018/2019

Status	Strasse	Zweck	Ort / Name	Bäuert	Kat.	Prio	Farbe	Standard	Pflügen	Salzen
2	Kreuzgasse 4	Zufahrt	Linder Martin	Faltschen	P	3	schwarz	C	B. Aellig GmbH	---
2	Kreuzgasse 8	Zufahrt	Bühler Andreas	Faltschen	P	3	schwarz	C	B. Aellig GmbH	---
2	Lindenstrasse 18	Zufahrt	Oswald Samuel	Faltschen	P	3	schwarz	C	B. Aellig GmbH	---
2	Lindenstrasse 4	Zufahrt	Rubin Marcel	Faltschen	P	3	schwarz	C	B. Aellig GmbH	---
2	Lindenstrasse 44	Zufahrt	Rubin Urs	Faltschen	P	3	schwarz	C	B. Aellig GmbH	---
2	Lindenstrasse 6	Zufahrt	Willener Paul	Faltschen	P	3	schwarz	C	B. Aellig GmbH	---
2	Niesenweg 1	Zufahrt	Schneiter Hanni	Faltschen	P	3	schwarz	C	B. Aellig GmbH	---
2	Niesenweg 10	Zufahrt	Rubin Franz	Faltschen	P	3	schwarz	C	B. Aellig GmbH	---
2	Niesenweg 6	Zufahrt	Schneiter Niklaus	Faltschen	P	3	schwarz	C	B. Aellig GmbH	---
2	Niesenweg 7	Zufahrt	Bircher Thomas	Faltschen	P	3	schwarz	C	B. Aellig GmbH	---
99	Geissbodenstrasse 38	Zufahrt	Ruedin Nicolas	Faltschen	---	---	---	C	B. Aellig GmbH	---
99	Sackstrasse	---	Faltschen	Faltschen	W	99	---	D	B. Aellig GmbH	---
1	Arisstrasse	---	Aris	Kien-Aris	H	1	rot	A	Pierre Mürner	Pierre Mürner
1	Chalberweg	---	Kien	Kien-Aris	Z	2	blau	A	Pierre Mürner	Pierre Mürner
1	Gand	---	Kien	Kien-Aris	Q	2	blau	A	Pierre Mürner	Pierre Mürner
1	Gehrenenstrasse	---	Aris	Kien-Aris	Z	2	blau	A	Pierre Mürner	Pierre Mürner
1	Gurtnermatte	---	Kien	Kien-Aris	Q	2	blau	A	Pierre Mürner	Pierre Mürner
1	Hegstude	---	Kien	Kien-Aris	Q	2	blau	A	Pierre Mürner	Pierre Mürner
1	Kienstrasse 117-186	---	Kien	Kien-Aris	H	1	rot	A	Pierre Mürner	Pierre Mürner
1	PP beim Schulhaus	---	Kien	Kien-Aris	PP	2	blau	A	Pierre Mürner	Pierre Mürner
1	Romatteweg	Zufahrt	Aris	Kien-Aris	Z	2	blau	A	Pierre Mürner	Pierre Mürner
1	Schiffenti	---	Kien	Kien-Aris	Q	2	blau	A	Pierre Mürner	Pierre Mürner
2	Arisstrasse 17	Zufahrt	Holzer Christine	Kien-Aris	P	3	schwarz	C	Pierre Mürner	---
2	Arisstrasse 47	Zufahrt	Rubin Peter	Kien-Aris	P	3	schwarz	C	Pierre Mürner	---
2	Arisstrasse 5	Zufahrt	Wichterman Christian	Kien-Aris	P	3	schwarz	C	Pierre Mürner	---
2	Arisstrasse 61	Zufahrt	Bettschen von Känel Fritz	Kien-Aris	P	3	schwarz	C	Pierre Mürner	---
2	Arisstrasse 73	Zufahrt	Reichen Ferdinand	Kien-Aris	P	3	schwarz	C	Pierre Mürner	---
2	Bifängliweg	Zufahrt	Gourmino AG (Ruedi Rub	Kien-Aris	P	2	blau	A	Grobau Gossen & Co	Grobau Gossen & Co
2	Gurtnermatte 20	Zufahrt	Mürner Heinz	Kien-Aris	P	3	schwarz	C	Pierre Mürner	---
2	Kienstrasse 133	Zufahrt	Isler Christian	Kien-Aris	P	3	schwarz	C	Pierre Mürner	---
2	Kienstrasse 140	Zufahrt	Grossen Robert	Kien-Aris	P	3	schwarz	C	Pierre Mürner	---
2	Kienstrasse 141	Zufahrt	Rubin Gottlieb	Kien-Aris	P	3	schwarz	C	Pierre Mürner	---

Winterdienstkonzept Gemeinde Reichenbach ab 2018/2019

Status	Strasse	Zweck	Ort / Name	Bäuert	Kat.	Prio	Farbe	Standard	Pflügen	Salzen
2	Kienstrasse 157	Zufahrt	Bettschen Niklaus	Kien-Aris	P	3	schwarz	C	Pierre Mürner	---
2	Kienstrasse 177	Zufahrt	Mürner Peter	Kien-Aris	P	3	schwarz	C	Pierre Mürner	---
2	Kienstrasse 203	Zufahrt	Wenger Hans	Kien-Aris	P	3	schwarz	C	Pierre Mürner	---
2	Kienstrasse 72	Zufahrt	Krieg Kurt	Kien-Aris	P	3	schwarz	C	Pierre Mürner	---
2	Kienstrasse 81	Zufahrt	von Känel Holz und Bau	Kien-Aris	P	3	schwarz	C	Pierre Mürner	---
2	Romatteweg 11	Zufahrt	Mürner Adolf	Kien-Aris	P	3	schwarz	C	Pierre Mürner	---
2	Romatteweg 29	Zufahrt	Mürner Hugo	Kien-Aris	P	3	schwarz	C	Pierre Mürner	---
2	Romatteweg 7	Zufahrt	Mürner Thomas	Kien-Aris	P	3	schwarz	C	Pierre Mürner	---
2	Rüschiigenstrasse	---	Aris	Kien-Aris	Z	2	blau	A	Pierre Mürner	Pierre Mürner
2	Rüschiigenstrasse 41	Zufahrt	Bettschen Peter	Kien-Aris	P	3	schwarz	C	Pierre Mürner	---
2	Rüschiigenstrasse 6	Zufahrt	Grossen Walter	Kien-Aris	P	3	schwarz	C	Pierre Mürner	---
99	Fussweg	---	Kien	Kien-Aris	W	99	---	D	Pierre Mürner	---
1	Blüemlisalpweg	---	Kiental	Kiental	Q	2	blau	A	Heinz von Känel	Heinz von Känel
1	Eymätteliweg	---	Kiental	Kiental	Z	2	blau	A	Heinz von Känel	Heinz von Känel
1	Griesalp	---	Gomeren/Griesalp	Kiental	T	3	blau	C	Heinz von Känel	---
1	Griesalpstrasse ab Schlangenweidli	---	Kiental	Kiental	T	3	blau	C	Heinz von Känel	---
1	Griesalpstrasse bis Schlangenweidli	---	Kiental	Kiental	H	2	blau	A	Heinz von Känel	Heinz von Känel
1	Pochtenstrasse	---	Kiental	Kiental	S	2	blau	A	Heinz von Känel	Heinz von Känel
1	PP im beim Lift	---	Kiental	Kiental	PP	2	blau	A	Heinz von Känel	Heinz von Känel
1	PP im Dorf	---	Kiental	Kiental	PP	2	blau	A	Heinz von Känel	Heinz von Känel
1	PP Schlangenweidli	---	Kiental	Kiental	PP	3	blau	C	Heinz von Känel	---
1	PP Tschingel	---	Kiental	Kiental	PP	3	blau	C	Heinz von Känel	---
1	Renggstrasse 1-2	---	Scharnachtal	Kiental	S	2	blau	A	Heinz von Känel	Heinz von Känel
1	Renggstrasse 5-956	---	Kiental	Kiental	S	2	blau	A	Heinz von Känel	Heinz von Känel
1	Rossistrasse	---	Kiental	Kiental	Q	2	blau	A	Heinz von Känel	Heinz von Känel
1	Rüteliweg	---	Kiental	Kiental	Q	2	blau	A	Heinz von Känel	Heinz von Känel
1	Trogstutzweg	---	Kiental	Kiental	Z	2	blau	A	Heinz von Känel	Heinz von Känel
1	Ursprungweg	---	Kiental	Kiental	Z	2	blau	A	Heinz von Känel	Heinz von Känel
1	Witterenstrasse (rot)	---	Kiental	Kiental	Z	2	blau	A	Heinz von Känel	Heinz von Känel
2	Blüemlisalpweg	Zufahrt	Kiental	Kiental	Q	2	blau	A	Heinz von Känel	Heinz von Känel
2	Griesalpstrasse	Zufahrt	Michael Westphal	Kiental	P	3	schwarz	C	Heinz von Känel	---
2	Griesalpstrasse 11	Zufahrt	Dengg Isabela	Kiental	P	3	schwarz	C	von Känel Heinz	---

Winterdienstkonzept Gemeinde Reichenbach ab 2018/2019

Status	Strasse	Zweck	Ort / Name	Bäuert	Kat.	Prio	Farbe	Standard	Pflügen	Salzen
2	Griesalpstrasse 3	Zufahrt	von Känel Heinz	Kiental	Q	3	schwarz	C	Heinz von Känel	---
2	Griesalpstrasse 5	Zufahrt	Rentsch Marcel	Kiental	Q	3	schwarz	C	Heinz von Känel	---
2	Lengschwendstrasse 883B	Zufahrt	Eymann Robert	Kiental	P	3	schwarz	C	von Känel Heinz	---
2	Rufenenstrasse	---	Kiental	Kiental	Z	2	blau	A	Heinz von Känel	Heinz von Känel
2	Rufenenstrasse 18	Zufahrt	Luginbühl Hanspeter	Kiental	P	3	schwarz	C	von Känel Heinz	---
99	Gorneren	---	Gorneren/Griesalp	Kiental	T	99	---	D	Heinz von Känel	---
99	Lengschwendstrasse	---	Kiental	Kiental	T	99	---	D	Heinz von Känel	---
99	Pochtenalp	---	Gorneren/Griesalp	Kiental	T	99	---	D	Heinz von Känel	---
99	Ramslauenenstrasse	---	Kiental	Kiental	T	99	---	D	Heinz von Känel	---
99	Steinberg	---	Gorneren/Griesalp	Kiental	T	99	---	D	Heinz von Känel	---
1	Alte Frutigenstrasse	---	Mülenen	Reichenbach	S	2	blau	A	Grobau Grossen & Co	Grobau Grossen & Co
1	Alte Strasse 1-63	---	Reichenbach	Reichenbach	H	2	blau	A	Grobau Grossen & Co	Grobau Grossen & Co
1	Bahnhofstrasse	---	Reichenbach	Reichenbach	H	1	rot	A	Grobau Grossen & Co	Grobau Grossen & Co
1	Bälliz	---	Reichenbach	Reichenbach	H	1	rot	A	Grobau Grossen & Co	Grobau Grossen & Co
1	Bannwäldli	---	Mülenen	Reichenbach	Q	2	blau	A	B. Aellig GmbH	B. Aellig GmbH
1	Dorfstrasse	---	Reichenbach	Reichenbach	H	1	rot	A	Grobau Grossen & Co	Grobau Grossen & Co
1	Faltschenstrasse 1-58	---	Reichenbach	Reichenbach	H	1	rot	A	B. Aellig GmbH	B. Aellig GmbH
1	Fröschenmoosweg	---	Reichenbach	Reichenbach	H	2	blau	A	B. Aellig GmbH	B. Aellig GmbH
1	Gässli	---	Mülenen	Reichenbach	Q	2	blau	A	B. Aellig GmbH	B. Aellig GmbH
1	Handhutte	---	Reichenbach	Reichenbach	Q	2	blau	A	B. Aellig GmbH	B. Aellig GmbH
1	Kienstrasse 1- Turnhalle	---	Reichenbach	Reichenbach	H	1	rot	A	Grobau Grossen & Co	Grobau Grossen & Co
1	Mittlere Gwanne	---	Reichenbach	Reichenbach	Q	2	blau	A	B. Aellig GmbH	B. Aellig GmbH
1	Mühle	---	Reichenbach	Reichenbach	Q	2	blau	A	Pierre Mürner	Pierre Mürner
1	Obere Gwanne	---	Reichenbach	Reichenbach	Q	2	blau	A	B. Aellig GmbH	B. Aellig GmbH
1	Obere Halte	---	Reichenbach	Reichenbach	Q	2	blau	A	B. Aellig GmbH	B. Aellig GmbH
1	Ogimatte	---	Reichenbach	Reichenbach	Q	2	blau	A	B. Aellig GmbH	B. Aellig GmbH
1	Sandgrubenstrasse	---	Reichenbach	Reichenbach	Z	2	blau	A	Pierre Mürner	Pierre Mürner
1	Spittelgasse	---	Reichenbach	Reichenbach	Q	2	blau	A	B. Aellig GmbH	B. Aellig GmbH
1	Untere Gwanne	---	Reichenbach	Reichenbach	Q	2	blau	A	B. Aellig GmbH	B. Aellig GmbH
1	Untere Halte	---	Reichenbach	Reichenbach	Q	2	blau	A	B. Aellig GmbH	B. Aellig GmbH
2	Faltschenstrasse 58	Zufahrt	Hari Fritz	Reichenbach	P	3	schwarz	C	B. Aellig GmbH	---
2	Feld 2	Zufahrt	von Känel Ernst	Reichenbach	P	3	schwarz	C	B. Aellig GmbH	---

Winterdienstkonzept Gemeinde Reichenbach ab 2018/2019

Status	Strasse	Zweck	Ort / Name	Bäuert	Kat.	Prio	Farbe	Standard	Pflügen	Salzen
2	Fröschenmoosweg 48	Zufahrt	Isler Bernhard	Reichenbach	P	3	schwarz	C	B. Aellig GmbH	---
2	Gässli 12	Zufahrt	Matter Kurt	Reichenbach	P	3	schwarz	C	B. Aellig GmbH	---
2	Gässli 20	Zufahrt	von känel Andreas	Reichenbach	P	3	schwarz	C	B. Aellig GmbH	---
2	Stygli	Zufahrt	Reichenbach	Reichenbach	P	3	schwarz	C	B. Aellig GmbH	---
2	Untere Gwanne 14	Zufahrt	Wittwer Hans	Reichenbach	P	3	schwarz	C	B. Aellig GmbH	---
99	Schulgässli	---	Reichenbach	Reichenbach	W	99	---	D	B. Aellig GmbH	---
---	Hauptstrasse 1-5	---	Mülenen	Reichenbach	H	---	---	---	Kanton	Kanton
---	Hauptstrasse 6-43	---	Reichenbach	Reichenbach	H	---	---	---	Kanton	Kanton
---	Stationsstrasse	---	Mülenen	Reichenbach	Q	---	---	---	Gde Aeschi	Gde Aeschi
---	Suldgraben	---	Mülenen	Reichenbach	Z	---	---	---	Gde Aeschi	Gde Aeschi
1	Alte Strasse 80-125	---	Reudlen	Reudlen	H	1	rot	A	Georg Zurbrügg	Stefan Sieber
1	Buchholz	---	Reudlen	Reudlen	Q	2	blau	A	Georg Zurbrügg	Stefan Sieber
1	Buchholzstrasse	---	Reudlen	Reudlen	S	2	blau	A	Georg Zurbrügg	Stefan Sieber
1	Büsch ab alte Strasse	---	Reudlen	Reudlen	Z	2	blau	A	Georg Zurbrügg	Stefan Sieber
1	Büschstrasse	---	Reudlen	Reudlen	S	1	rot	A	Georg Zurbrügg	Stefan Sieber
1	Flugplatzstrasse	---	Reudlen	Reudlen	T	2	blau	A	Georg Zurbrügg	Stefan Sieber
1	Gewerbestrasse	---	Reudlen	Reudlen	Q	2	blau	A	Georg Zurbrügg	Stefan Sieber
1	Giselweg	---	Reudlen	Reudlen	Q	2	blau	A	Georg Zurbrügg	Stefan Sieber
1	Haltenrain	---	Reudlen	Reudlen	Q	2	blau	A	Georg Zurbrügg	Stefan Sieber
1	Hauptstrasse 61-100	---	Reudlen	Reudlen	H	1	rot	A	Grobau Grossen & Co	Grobau Grossen & Co
1	Lötschbergstrasse Flugplatz	---	Reudlen + Wengi	Reudlen	W	2	blau	A	Georg Zurbrügg	Stefan Sieber
1	Niesenstrasse Dörfli Bifang)	---	Reudlen	Reudlen	Q	2	blau	A	Georg Zurbrügg	Stefan Sieber
1	Reudlenstrasse ab 21	---	Reudlen	Reudlen	S	2	blau	A	Georg Zurbrügg	Stefan Sieber
1	Reudlenstrasse bis 21	---	Reudlen	Reudlen	S	1	rot	A	Georg Zurbrügg	Stefan Sieber
1	Wurmerenstrasse	---	Reudlen	Reudlen	Z	3	blau	A	Georg Zurbrügg	Stefan Sieber
2	Buchholzstrasse 22	Zufahrt	Jaggi Christian	Reudlen	P	3	schwarz	C	Georg Zurbrügg	---
2	Buchholzstrasse 58	Zufahrt	Roth Daniel	Reudlen	P	3	schwarz	C	Georg Zurbrügg	---
2	Buchholzstrasse 67	Zufahrt	Fejido Daniel	Reudlen	P	3	schwarz	C	Georg Zurbrügg	---
2	Giselweg 16	Zufahrt	Launerer Jakob	Reudlen	P	3	schwarz	C	Georg Zurbrügg	---
2	Hauptstrasse 82	Zufahrt	Gillman Nicole	Reudlen	P	3	schwarz	C	Georg Zurbrügg	---
2	Heustrichweg 17	Zufahrt	Schütz Anni	Reudlen	P	3	schwarz	C	B. Aellig GmbH	---
2	Reudlenstrasse 47	Zufahrt	Trummer Jakob	Reudlen	P	3	schwarz	C	Georg Zurbrügg	---

Winterdienstkonzept Gemeinde Reichenbach ab 2018/2019

Status	Strasse	Zweck	Ort / Name	Bäuert	Kat.	Prio	Farbe	Standard	Pflügen	Salzen
2	Wurmerenstrasse 1	Zufahrt	Mürmer Margrith	Reudlen	P	3	schwarz	C	Georg Zurbrügg	---
2	Wurmerenstrasse 7	Zufahrt	Jaggi Ernst	Reudlen	P	3	schwarz	C	Georg Zurbrügg	---
99	Reudlenstrasse 27	Zufahrt	Seematter Heinz	Reudlen	P	99	---	D	Georg Zurbrügg	---
1	Allmistrasse	---	Scharnachtal	Scharnachtal	S	2	blau	A	Heinz von Känel	Heinz von Känel
1	Bächlerenweg	---	Scharnachtal	Scharnachtal	Z	2	blau	A	Heinz von Känel	Heinz von Känel
1	Bätzlenweg	---	Scharnachtal	Scharnachtal	S	2	blau	A	Heinz von Känel	Heinz von Känel
1	Engelgiessstrasse	---	Scharnachtal	Scharnachtal	S	1	rot	A	Heinz von Känel	Heinz von Känel
1	Hanselenstrasse	---	Scharnachtal	Scharnachtal	S	1	rot	A	Heinz von Känel	Heinz von Känel
1	Hubenweg	---	Scharnachtal	Scharnachtal	Q	2	blau	A	Heinz von Känel	Heinz von Känel
1	Kientalstrasse 59-65	---	Scharnachtal	Scharnachtal	Z	2	blau	A	Heinz von Känel	Heinz von Känel
1	Kientalstrasse 62-66	---	Scharnachtal	Scharnachtal	Z	2	blau	A	Heinz von Känel	Heinz von Känel
1	Lindenmatte	---	Scharnachtal	Scharnachtal	Q	2	blau	A	Heinz von Känel	Heinz von Känel
1	Rufenenstrasse (blau)	---	Kiental	Scharnachtal	S	1	rot	A	Heinz von Känel	Heinz von Känel
1	Schlechtenboden	---	Scharnachtal	Scharnachtal	S	1	rot	A	Heinz von Känel	Heinz von Känel
1	Stockbrunnenweg	---	Scharnachtal	Scharnachtal	Q	2	blau	A	Heinz von Känel	Heinz von Känel
1	Wilerweg	---	Scharnachtal	Scharnachtal	Q	2	blau	A	Heinz von Känel	Heinz von Känel
2	Allmistrasse 37	Zufahrt	Schätz Andreas	Scharnachtal	P	3	schwarz	C	Heinz von Känel	---
2	Bächlerenweg 18	Zufahrt	Michael Jüsi	Scharnachtal	P	3	schwarz	C	Heinz von Känel	---
2	Bätzlenweg 10	Zufahrt	von Känel Heinz	Scharnachtal	P	3	schwarz	C	Heinz von Känel	---
2	Bätzlenweg 5	Zufahrt	Beetschen Jonathan	Scharnachtal	P	3	schwarz	C	Heinz von Känel	---
2	Engelgiessstrasse 11	Zufahrt	Moser Cornelia	Scharnachtal	P	3	schwarz	C	Heinz von Känel	---
2	Engelgiessstrasse 30	Zufahrt	Schätz Ruedi	Scharnachtal	P	3	schwarz	C	Heinz von Känel	---
2	Hanselenstrasse 41	Zufahrt	Rubin Hanspeter	Scharnachtal	P	3	schwarz	C	Heinz von Känel	---
2	Hanselenstrasse 43	Zufahrt	Rubin Martin	Scharnachtal	P	3	schwarz	C	Heinz von Känel	---
2	Hanselenstrasse 60	Zufahrt	Sarbach Roland	Scharnachtal	P	3	schwarz	C	Heinz von Känel	---
2	Hanselenstrasse 61	Zufahrt	von Känel Kilian	Scharnachtal	P	3	schwarz	C	Heinz von Känel	---
2	Hanselenstrasse 70	Zufahrt	von Känel Rudolf	Scharnachtal	P	3	schwarz	C	Heinz von Känel	---
2	Hanselenstrasse 88	Zufahrt	Wäfler Niklaus	Scharnachtal	P	3	schwarz	C	Heinz von Känel	---
2	Kientalstrasse 131	Zufahrt	Stoller Andreas	Scharnachtal	P	3	schwarz	C	Heinz von Känel	---
2	Kientalstrasse 160	Zufahrt	von Känel Rudolf	Scharnachtal	P	3	schwarz	C	Heinz von Känel	---
2	Schlechtenboden 17	Zufahrt	Sieber Aaron	Scharnachtal	P	3	schwarz	C	Heinz von Känel	---
2	Schlechtenboden 19	Zufahrt	Wäfler Ernst	Scharnachtal	P	3	schwarz	C	Heinz von Känel	---

Winterdienstkonzept Gemeinde Reichenbach ab 2018/2019

Status	Strasse	Zweck	Ort / Name	Bäuert	Kat.	Prio	Farbe	Standard	Pflügen	Salzen
2	Schlechtenboden 20	Zufahrt	von könel Ernst	Scharnachtal	P	3	schwarz	C	Heinz von Känel	---
2	Schlechtenboden 24	Zufahrt	Zurbrügg Fritz	Scharnachtal	P	3	schwarz	C	Heinz von Känel	---
2	Schlechtenboden 28	Zufahrt	Zahler Alfred	Scharnachtal	P	3	schwarz	C	Heinz von Känel	---
2	Schlechtenboden 37a	Zufahrt	Schraz Beat	Scharnachtal	P	3	---	A	Heinz von Känel	Heinz von Känel
2	Schlechtenboden 41	Zufahrt	Bühler Alfred	Scharnachtal	P	3	schwarz	C	Heinz von Känel	---
2	Wilerweg 14	Zufahrt	Bachmann Ueli	Scharnachtal	P	3	schwarz	C	Heinz von Känel	---
2	Wilerweg 6	Zufahrt	Wenger Martin	Scharnachtal	P	3	schwarz	C	Heinz von Känel	---
99	Engelgiessstrasse 36	Zufahrt	Hofmeister Sandra	Scharnachtal	P	99	---	D	Heinz von Känel	---
99	Kientalstrasse 58	Zufahrt	Gerber Walter	Scharnachtal	P	99	---	D	Heinz von Känel	---
99	Kientalstrasse 94	Zufahrt	von Känel Fred	Scharnachtal	P	99	---	D	Heinz von Känel	---
99	Schlechtenboden 18	---	von Känel Hanspeter	Scharnachtal	P	99	---	D	Heinz von Känel	---
99	Schlechtenboden 31	---	Küenzi Silvia	Scharnachtal	P	99	---	D	Heinz von Känel	---
99	Thürli bei der Post	---	Scharnachtal	Scharnachtal	Q	99	---	D	Heinz von Känel	---
---	Kientalstrasse 51-181	---	Scharnachtal	Scharnachtal	H	---	---	---	Kanton	Kanton
1	Ausserschwandweg 1-53	---	Schwandi	Schwandi	S	2	blau	A	Peter Schmid, Frutigen	Peter Schmid, Frutigen
1	Benzenweg	---	Schwandi	Schwandi	S	2	blau	A	Peter Schmid, Frutigen	Peter Schmid, Frutigen
1	Innerschwandweg	---	Schwandi	Schwandi	S	2	blau	A	Peter Schmid, Frutigen	Peter Schmid, Frutigen
1	Kienstrasse 200-237	---	Schwandi	Schwandi	H	1	rot	A	Pierre Mürner	Pierre Mürner
2	Ausserschwandweg 9	Zufahrt	Trchsel Hansueli	Schwandi	P	3	schwarz	C	Peter Schmid, Frutigen	---
2	Benzenweg 10	Zufahrt	Fähndrich Edwin	Schwandi	P	3	schwarz	C	Peter Schmid, Frutigen	---
2	Kienstrasse 201	Zufahrt	Wittwer Daniel	Schwandi	P	3	schwarz	C	Pierre Mürner	---
2	Kienstrasse 217	Zufahrt	Ryter Fritz	Schwandi	P	3	schwarz	C	Pierre Mürner	---
2	Kienstrasse 223	Zufahrt	Rhyner Paul	Schwandi	P	3	schwarz	C	Pierre Mürner	---
2	Kienstrasse 232	Zufahrt	Stoller Fritz	Schwandi	P	3	schwarz	C	Pierre Mürner	---
99	Ausserschwandweg 3	Zufahrt	Wittwer Hans	Schwandi	---	---	---	D	Peter Schmid, Frutigen	---
99	Ausserschwandweg 3	Zufahrt	Aellig Abraham	Schwandi	P	99	---	D	Peter Schmid, Frutigen	---
1	Allmendstrasse	---	Wengi	Wengi	Q	2	blau	A	Georg Zurbrügg	Stefan Sieber
1	Eystrasse	---	Wengi	Wengi	Q	2	blau	A	Georg Zurbrügg	Stefan Sieber
1	Haltenstrasse	---	Wengi	Wengi	Z	1	rot	A	Georg Zurbrügg	Stefan Sieber
1	Hauptstrasse 111-220	---	Wengi	Wengi	H	1	rot	A	Grobau Grosse & Co	Grobau Grosse & Co
1	Lauenenstrasse	---	Wengi	Wengi	S	2	blau	A	Georg Zurbrügg	Stefan Sieber
1	Lediweg	---	Wengi	Wengi	S	2	blau	A	Georg Zurbrügg	Stefan Sieber

Winterdienstkonzept Gemeinde Reichenbach ab 2018/2019

Status	Strasse	Zweck	Ort / Name	Bäuert	Kat.	Prio	Farbe	Standard	Pflügen	Salzen
1	Lötschbergstrasse	---	Reudlen + Wengi	Wengi	W	2	blau	A	Georg Zurbrügg	Stefan Sieber
1	Scheidgasse	---	Wengi	Wengi	S	2	blau	A	Georg Zurbrügg	Stefan Sieber
1	Scheidstrasse	---	Wengi	Wengi	S	1	rot	A	Georg Zurbrügg	Stefan Sieber
1	Schulstrasse	---	Wengi	Wengi	S	1	rot	A	Georg Zurbrügg	Stefan Sieber
1	Schulstrasse 21	Parkplatz	Schulhaus	Wengi	PP	3	blau	A	Georg Zurbrügg	Stefan Sieber
99	Winklenstrasse	---	Wengi	Wengi	---	---	---	---	---	---
2	Haltenstrasse 12	Zufahrt	Erwin Schmid	Wengi	P	3	schwarz	C	Georg Zurbrügg	---
2	Haltenstrasse 27	Zufahrt	Hans Allenbach	Wengi	P	3	schwarz	C	Georg Zurbrügg	---
2	Haltenstrasse 30	Zufahrt	Heinz Bürki	Wengi	P	3	schwarz	C	Georg Zurbrügg	---
2	Haltenstrasse 9	Zufahrt	Christian Schmid	Wengi	P	3	schwarz	C	Georg Zurbrügg	---
2	Hauptstrasse 111	Zufahrt	Hans Jungen	Wengi	P	3	schwarz	C	Georg Zurbrügg	---
2	Hauptstrasse 121	Zufahrt	Adolf Schmid	Wengi	P	3	schwarz	C	Georg Zurbrügg	---
2	Hauptstrasse 160	Zufahrt	Reichen Andreas	Wengi	P	3	schwarz	C	Georg Zurbrügg	---
2	Hauptstrasse 165	Zufahrt	Daniel Rubin	Wengi	P	3	schwarz	C	Georg Zurbrügg	---
2	Hauptstrasse 180	Zufahrt	Armin Steuri	Wengi	P	3	schwarz	C	Georg Zurbrügg	---
2	Scheidstrasse 42	Zufahrt	Barbara Weber	Wengi	P	3	schwarz	C	Georg Zurbrügg	---
99	Allmendstrasse 16	Parkplatz	Christian Schmid	Wengi	P	99	---	D	Georg Zurbrügg	---
99	Hauptstrasse	Zufahrt	Ernst Frey	Wengi	P	99	---	D	Georg Zurbrügg	---
99	Hauptstrasse 140	Zufahrt	Karl Lauener	Wengi	P	99	---	D	Georg Zurbrügg	---
99	Hauptstrasse 186	Parkplatz	Restaurant Löwen	Wengi	P	99	---	D	Georg Zurbrügg	---
99	Hauptstrasse 220	Parkplatz	Marc Allenbach	Wengi	P	99	---	D	Georg Zurbrügg	---
---	Lediweg 2	Zufahrt	Ruedi Lauber, Frutigen	Wengi	P	---	---	---	Gde Frutigen	Gde Frutigen