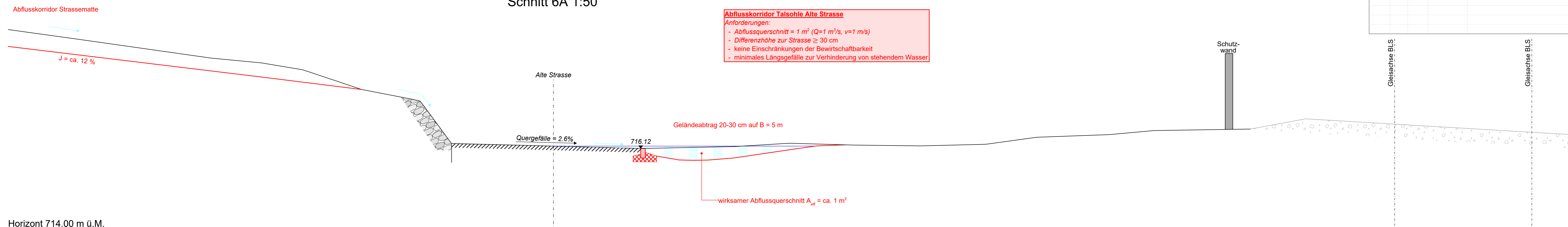


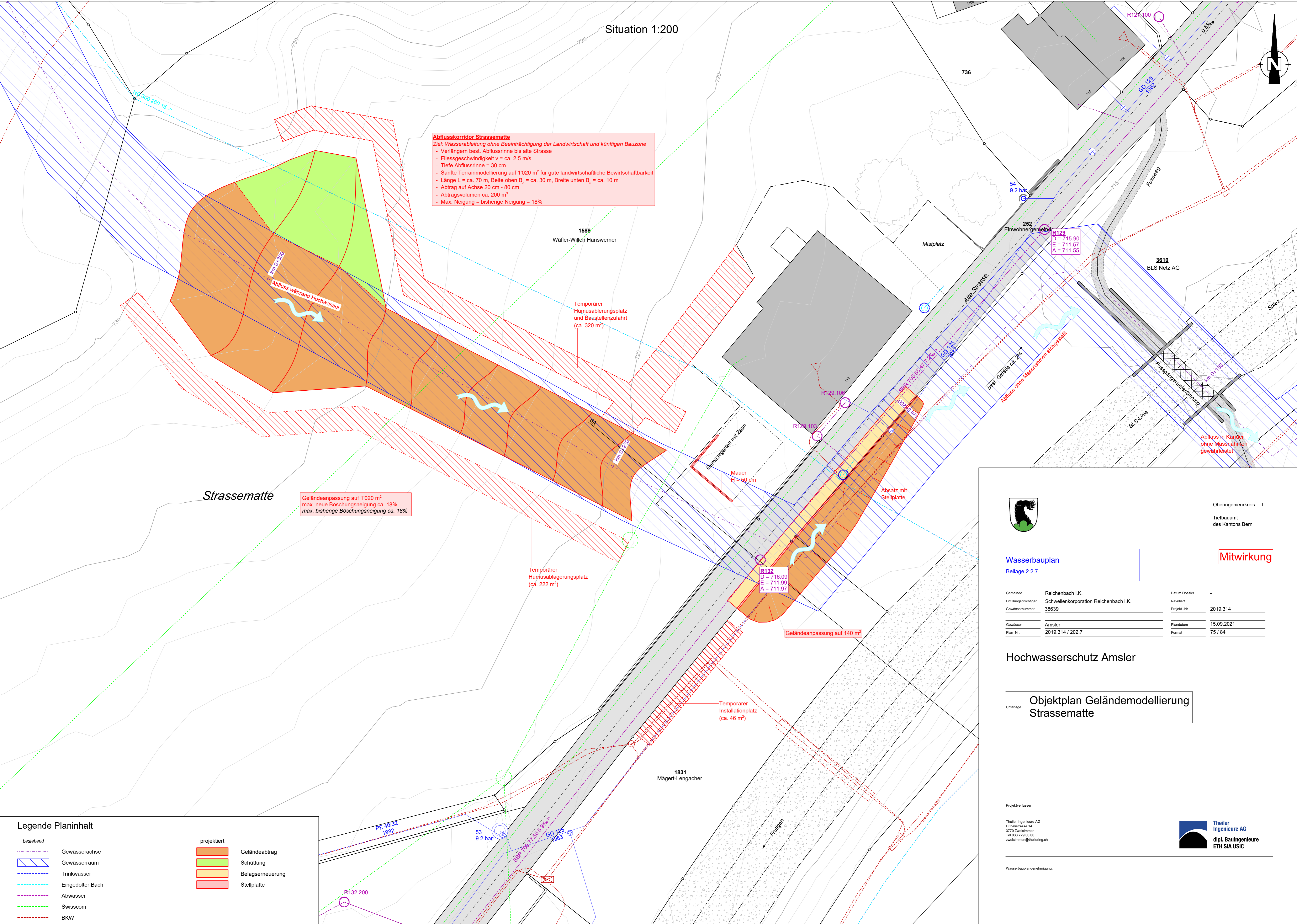
Schnitt 6A 1:50

Grundlagen:	AV-Daten Juni 2019	Index	Gez.	Gepr.	Datum	Beschreibung
	LIDAR 2013	00	rru	ph	15.09.2021	Mitwirkung



Horizont 714.00 m ü.M.

Situation 1:200



Abflusskorridor Strassematte
 Ziel: Wasserableitung ohne Beeinträchtigung der Landwirtschaft und künftigen Bauzone
 - Verlängern best. Abflussrinne bis alte Strasse
 - Fließgeschwindigkeit v = ca. 2.5 m/s
 - Tiefe Abflussrinne = 30 cm
 - Sanfte Terrainmodellierung auf 1'020 m² für gute landschaftliche Bewirtschaftbarkeit
 - Länge L = ca. 70 m, Breite oben B_u = ca. 30 m, Breite unten B_u = ca. 10 m
 - Abtrag auf Achse 20 cm - 80 cm
 - Abtragsvolumen ca. 200 m³
 - Max. Neigung = bishenge Neigung = 18%

Geländeanpassung auf 1'020 m²
 max. neue Böschungneigung ca. 18%
 max. bishenge Böschungneigung ca. 18%

Legende Planinhalt

bestehend	projektiert

Oberingenieurkreis I
 Tiefbauamt
 des Kantons Bern

Wasserbauplan
 Beilage 2.2.7

Gemeinde	Reichenbach i.K.	Datum Dossier	-
Erfüllungspflichtiger	Schwelienkorporation Reichenbach i.K.	Revidiert	-
Gewässernummer	38639	Projekt-Nr.	2019.314
Gewässer	Amsler	Plandatum	15.09.2021
Plan-Nr.	2019.314 / 202.7	Format	75 / 84

Hochwasserschutz Amsler

Objektplan Geländemodellierung
 Strassematte

Projektverfasser
 Theiler Ingenieure AG
 Hublerstrasse 14
 3170 Zwillingen
 Tel 033 729 00 00
 zwiemmen@theilereng.ch

Wasserbauplan genehmigung: